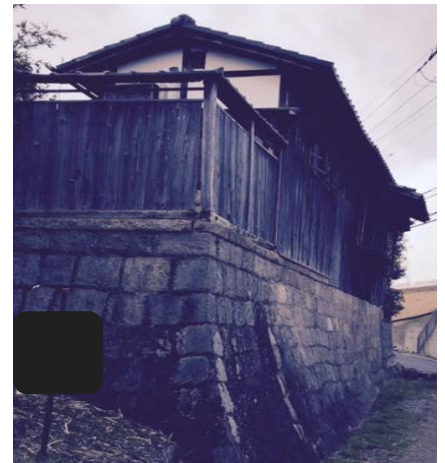


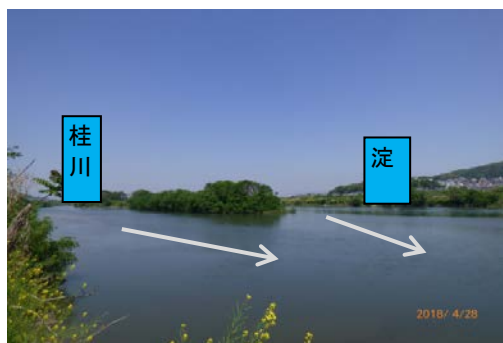
# 「昔街歩き」観・体感場(み・たいかんば) 三川合流と京街道

此処、三川合流部は昔の人々が作った人工の川で、もっと昔は巨椋池から流るる水の出口です。今はなくなった川や池の跡を体感することにより川に親しみを持つと同時に川の危険も知りましょう。

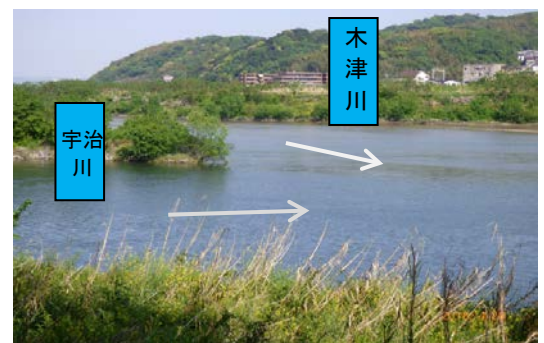


- ◎開催日 令和元年11月17日(日曜日)  
当日AM7:00の天気予報で9-12時の降水確率が50%以上の時は中止とします。
- ◎集合 京阪本線 八幡市駅 八幡市観光案内所前  
受付開始: 8:30 出発: 9:00
- ◎解散 京阪本線 橋本駅  
解散予定 12:00
- ◎内容 八幡市駅から木津川や旧京街道など「昔街歩き」をしながら、昔の暮らしの一部の体感や、川識のお話をします。(裏面ルート図のとおり)
- ◎参加対象 定員 30名程度(小学校3年生以上、小学生は保護者同伴)
- ◎参加費 無料
- ◎服装・持ち物 日除けの帽子、歩きやすい靴、水分補給の水筒
- ◎お問合せ・申込み 2日前までに、連絡先・人数・子供の数を添えて、申込をお願いします。  
淀川管内河川レンジャー事務局 中央流域センター(平日 9:00~17:00)  
TEL:072-861-6801 FAX:072-841-5663 E-mail cyuuou-kasen@nifty.com  
淀川管内河川レンジャー 鎌田 繁樹  
TEL:090-7961-8251 E-mail na23\_0n@yahoo.co.jp
- ◎支援・協力 国土交通省 近畿地方整備局 淀川河川事務所

桂川・淀川合流点



宇治川・木津川合流点



## 河川レンジャーとは

### 河川レンジャーと行政・住民などの関係図

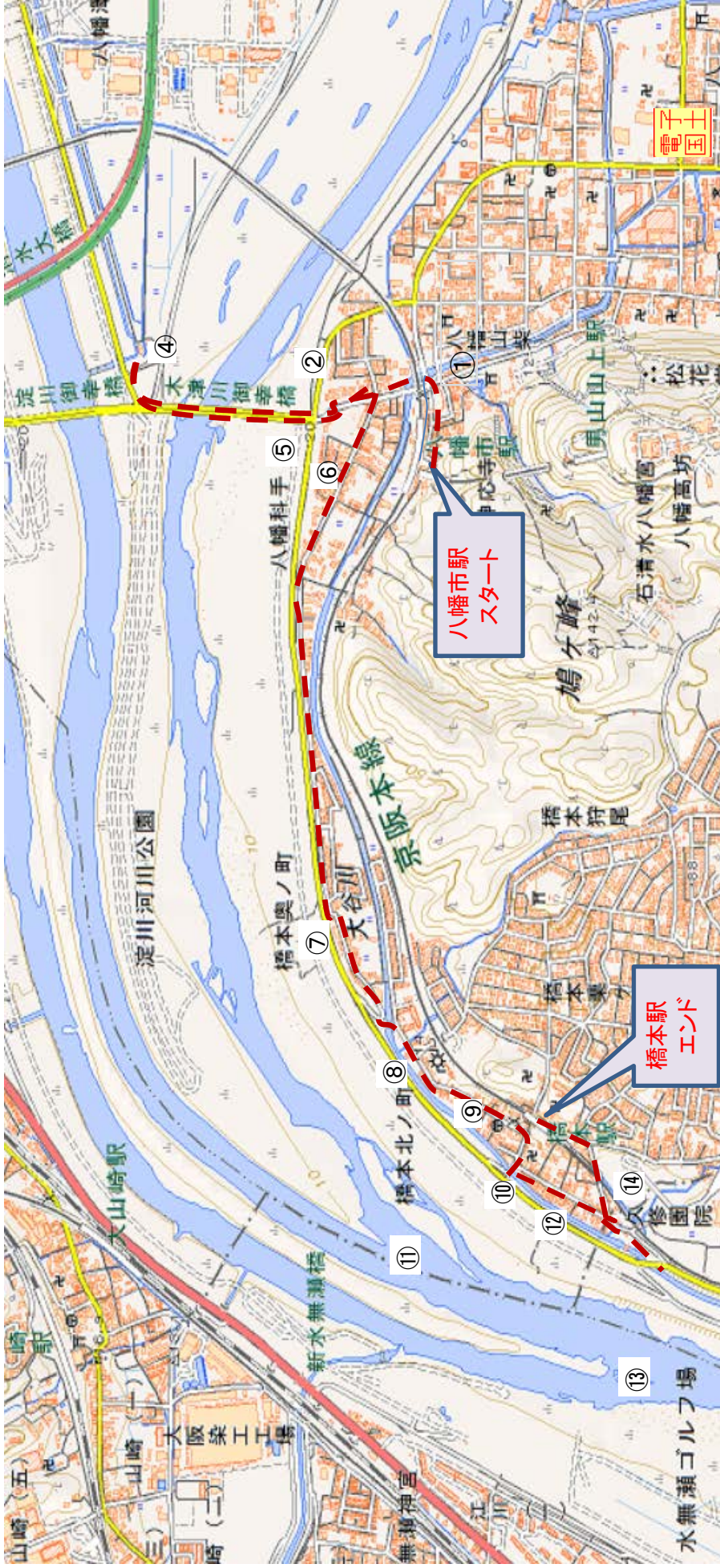


淀川管内河川レンジャーは、住民等と行政が一緒になって淀川を守り、育てるために誕生しました。

淀川管内河川レンジャーは、住民等と行政コーディネートしながら、淀川・宇治川・桂川・木津川をフィールドとして、防災、環境保全、歴史文化、川づくり、河川管理支援などの川に関する様々な活動を行います。

淀川管内河川レンジャーの活動を通じて淀川に関心を持ち愛してもらおうファンが増え、淀川と地域との良好な関係が作られることを目指しています。

i、ルート図(三川合流と京街道)



観、体感場

- ① 東高野街道
- ② 木津川(川識の時間)
- ③ 木津川御幸橋
- ④ さくらであい館、展望塔見学  
背割り・導流堤、旧京街道、きつねの渡し、
- ⑤ 旧御幸橋、
- ⑥ (石積み上の倉・町屋)
- ⑦ 山崎橋 跡
- ⑧ 石清水八幡宮 登り口
- ⑨ 京街道
- ⑩ 柳谷の渡し
- ⑪ 木津川・宇治川合流点
- ⑫ 山崎の渡し
- ⑬ 淀川・桂川合流点
- ⑭ くずは台場・高浜台場跡